



Informasjon skoleskyss i Oppland 2008/2009



Elektroniske skysskort ble i fjor innført i alle grunnskoler og videregående skoler i Oppland. Vi har forbedret systemet slik at bruk av skysskortene skal gå mest mulig smertefritt for elevene i skoleåret 2008/2009. Oppland er det fylket i landet som har flest skoleelever med skoleskyssordning. Hele 4 av 10 grunnskoleelever og 8 av 10 elever ved videregående skole benytter tilbudet om skoleskyss. Målet er at alle skysselevne, ca **15 500** elever på grunnskole og videregående, skal få en trygg, sikker og trivelig skoleskyss.

Trafikksikkerhet

I skolebussene skal alle passasjerer ha sitteplass, og det er svært viktig at elevene SITTER på setene. 8 av 10 ulykker i skolebussen kunne vært unngått dersom passasjerer satt på setet.

I Skolebusser der setebelte er montert, skal dette benyttes. Elever som har drosje som skoleskyss, må bruke bilbelte.

Det største faremomentet er blandingstrafikk i nærheten av skolen, der ikke bare bussen skal hente barna, men også foreldre eller andre med bil. Alle som skal hente barn med et kjøretøy i skoleområdet må vise *aktsomhet!*

Informasjon om skoleskysskortet:

- Tidligere skysselever skal ha tatt vare på skysskortet fra forrige skoleår, dette har vi sendt ut informasjon og påminnelse om til elevene før ferien.
- Nye skysselever får utstedt nytt skysskort en av de første skoledagene.
- Det er svært viktig at skysskortet holdes mot kortleseren **minst 3 sekunder ved første gangs bruk**, for at nye data kan bli lastet inn på skysskortet
- Elever i 1. klasse får en refleksbrikke som skysskort
- Alle elever skal få en ny og forbedret plastlomme (i hard plast)
- Vi har laget egen brosjyre og egen informasjon som deles ut til alle skysselever ved skolestart. Denne brosjyren blir tilsendt skolene sammen med jo-jo og plastlommer til skysskortene.
- Jo-jo deles ut ved behov
- Nye elever ved videregående skoler får skysskort når elevene har fått endelig skoleplass.
- Elever som har mistet skysskortet melder i fra til skolen for å få nytt kort.

NB ! Ta godt vare på skysskortet!

Hvis mistet skysskort, må nytt kort kjøpes for kr 150,-. Dette skal betales Fylkeskommunen, og eleven må vise kvittering på skolen før nytt kort utstedes.

Generell Informasjon

Ruteinformasjon:

Se rutetabeller på www.opplandstrafikk.no
eller kontakt ruteopplysningen 177

Avstandsberegninger

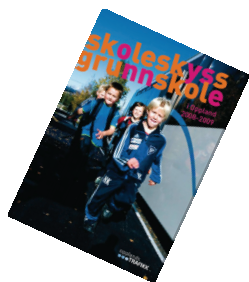
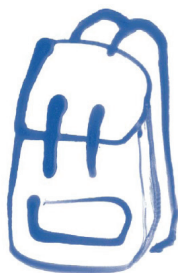
- www.innlandsgis.no/skoleskyss

Regler/rutiner/søknadsskjemaer

- www.opplandstrafikk.no/skoleskyss

Informasjonsbrosjyre skoleskyss

- Info.- brosjyrer, skysskort og pløstommer til skysskort deles ut i løpet av første skoleuke.



Kontaktpersoner:

Spørsmål angående søknader, rutiner og regelverk:

Skjalg Wigenstad

skjalg-ove.wigenstad@oppland.org

Tlf: 61 28 91 34

Spørsmål angående inn-/utmeldinger/endringer og skysskort:

Turid K. Granseth

turid.k-granseth@oppland.org

Tlf: 61 28 93 16

Vi ønsker alle lykke til med skoleskyssen!